

TENERIFE



L'Eau Vive voyage

Bernard Rothenbuhler

Rue de la Gare 6
2520 La Neuveville
Tél. 032 / 751 80 80
cauvive@net2000.ch

La Neuveville, Canevas- impressions
Devis pour 8 à 10 jours 2026-2027

Présentation de l'île de TENERIFE

Découverte de l'île Magnifica !

Voyage & Découverte en hôtels étapes

- **Charme rural - une semaine au minimum !**



Madame & Monsieur... Cherpais !

TENERIFE

*Voici avec plaisir un exemple de voyage & découverte de l'île atlantique de l'archipel Canarien qu'est « **Tenerife** », pour une durée d'au minimum une semaine ou plus selon le temps que vous avez à disposition pour visiter cette île-pays qui regorge de trésors et possibilités de par sa nature et topographie variée ... :*

1^{er} Jour : Envol de la **Suisse pour Tenerife** en vol direct !

Arrivée à Tenerife sud et prise en charge de votre location de voiture.

Inclus dans la location 🚗 : assurances all inclusive : KM illimités, RC et casco complète avec rachat de franchise inclus, bris de verre et bas de caisse.

✚ Nous vous suggérerons **3 jours, 2 nuitées en bord de mer** pour prendre quelque repos... peut être **bienvenu** !?!



TENERIFE



Situation de rêve et cuisine fine et généreuse... !



2ème Jour : Journée tranquille bord de mer...piscine,

TENERIFE

3^{ème} jour : **Départ** après le petit-déjeuner en direction du Nord-Ouest pour **Garachico**

*Route soit par la voie directe (1h10 de route) ou alors en partant au plus tard à 10h00, lorsque vous serez arrivés à la petite ville de province de Santiago del Teide, vous prendrez sur votre gauche pour vous diriger vers **Marsa**, (route étroite à lacets les 4 derniers Km) lieu idyllique sis au-dessus du ban de falaises « Gigantes », ou vous pourrez faire quelques pas et/ou prendre une assiette dans les charmants petits restos-terrasses fleuries...*



***De Marsa** pour vous rendre à **Garachico**, vous aurez le choix de retourner sur Santiago del Teide (route plus facile) ou de poursuivre par la petite route de montagne en direction de Buenavista del Norte, puis Garachico.*



- ❖ **Puis arrivée à Garachico...** petite ville bien vivante du nord-ouest de 5000 habitants, pleine de charme, avec ses ruelles pavées, églises et place, terrasses... [sise au bord de l'Océan !](#)

TENERIFE



- ❖ **Installation pour quelques jours**, car **Garachico** est un excellent point de départ pour diverses excursions magnifiques dans sa proche région.



Depuis la terrasse à l'étage... prendre son temps... avant...après une journée d'excursion ?



TENERIFE



... délicieux moments de baignades atypiques et sans risques !



À proximité en **roulant nord-ouest**, petite halte pour une balade sur le sentier du littoral vers la **Caleta** vers la punta del canto :

Vous irez peut-être prendre une assiette au petit resto de bord de mer sis sur la falaise qu'est le « **Mundial 82** » ... ou plus au centre, excellent également : « **el Rubio** » !



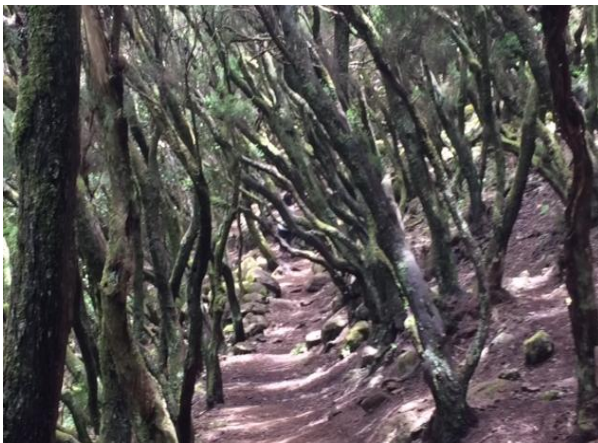
❁ Belle balade du littoral ou... il y a de « bonnes vagues pour la planche ou kyter !

TENERIFE

... Peut-être préférez-vous randonner en montagne ? - prenez la route du col depuis Buenavista direction El Palmar – Las Portelas... au col vous pourrez parquer votre véhicule et commencer une splendide randonnée en direction de l'Ouest...



Paysages et décors changeants... La Gomera ?
non... ambiance inquiétante ou propice au jeu ?!!



...et si le temps s'avère être trop couvert ce jour là... , vous pourrez choisir de poursuivre votre route depuis Buenavista del Norte direction plein nord-ouest, redescendrez quelque kilomètres jusqu'à « Punta del Teno » ... et le ciel s'ouvrira certainement au soleil... vous êtes au nord du gigantesque ban de falaises de Los Gigantes !

TENERIFE



Petite rando dans les hauts de Silos... !



Soirée et repas à Garachico.... l'adresse-charme dans une petite rue discrète au nord de la petite ville ; le patron est passionné et excelle dans les plats locaux traditionnels à en rêver jusqu'à la prochaine fois ! /- **excellent vin de table de la région**

Un adresse bonheur tenue par le patron passionné des plats traditionnels de l'île ! – vin de la région



TENERIFE

Nuitée à Garachico.

5^{ème} ou 6^{ème} ou... jour : **Départ** après le petit-déjeuner en direction de l'est ou la visite de la jolie ville de **Icod de los Vinos** s'imposera !



De la place centrale, boutiques shopping, dégustations et :

Inévitablement vous apercevrez « El dragonero » (arbre emblématique millénaire... !) ... si vous vous intéressez aux plantes endémiques, la visite du Jardin botanique en vaut la peine !



- ❖ **Vue du « Teide, plus haut sommet d'Espagne depuis Icod de los Vinos :**
- ❖ **Apéro et bonnes tables de cuisine locale vous attendent à Icod !**

TENERIFE

... Peut-être dormirez-vous au petit hôtel Rural sur la route de Orotava....



- *Ou préférez-vous séjourner dans la magnifique ville qu'est **Orotava** ! ??*



☞ **Située au cœur de la vallée du même nom, La Orotava**, une jolie ville construite à flanc de montagne, est remarquable pour ses constructions magnifiquement conservées, ce qui valut au centre-ville d'être déclaré « Ensemble historique et artistique. Dans ses rues, on respire un air Seigneurial qui n'a pas disparu depuis la conquête de l'île débutée en 1494 ...

La Orotava est également célèbre pour ses maisons à balcon de bois sculptés dont la plus célèbre « casa de los balcones » est un centre d'enseignement artisanal, développant l'artisanat traditionnel canarien, ainsi qu'un musée ; vous pourrez y acheter des nappes et serviettes brodées, dentelles, paniers, costumes... dans son coin boutique.

Son centre historique est une merveille bien préservée, églises baroques, « de la Conception, hopital de la Trinité se profileront dans votre découverte de cette ville « perle du Nord » !

TENERIFE



306 photos de La Orotava



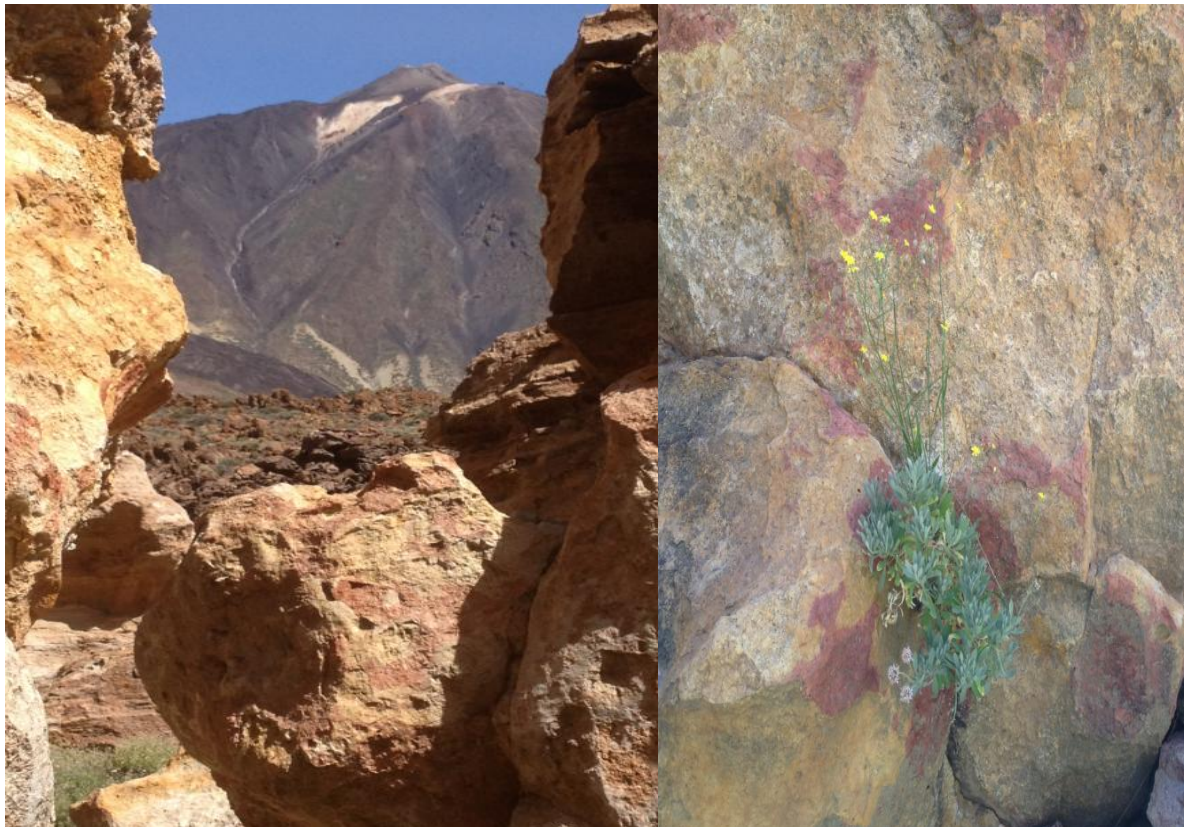
☞ Une visite et moment de détente au **jardin botanique** sera probablement appréciée...



TENERIFE



En quittant La Orotava, la route dans la pinède qui vous mène au le parc national « del Teide » est magnifique !



Arrivée sur le haut plateau de roches volcaniques... un paysage varié et extraordinaire vous attend au gré des contours, ou des randonnées... !

TENERIFE



Visite du jardin botanique... ? toujours instructif et les noms des plantes endémiques !



TENERIFE



De multiples possibilités de randonnées vous attendent... il n'est pas forcément nécessaire de grimper sur le sommet du volcan (nuitée nécessaire à moins d'être un Grand sportif ! ou alors emprunter le téléphérique sur un trajet !

❖ Région d'altitude à quelque 2000 mètres d'altitude – zone minérale aride!



TENERIFE

6^{ème} ou... 7^{ème} au 8^{ème} jour : Départ après le petit-déjeuner en direction **du Parc National « del Teide »** vous approcherez le volcan par la jolie route depuis La Orotava.... :::



☞ **Bel endroit pour passer une nuit ou plus... ? ... multiples possibilités de randonner !**
... avec une petite piscine au retour pour se rafraichir... ouverte sur la terrasse extérieure pour un bain de soleil !



... ou alors opterez-vous pour un apéritif mémorable avec coucher de soleil sur le Teide ?!?



TENERIFE

- ☞ **Le lendemain matin**, si vous effectuez ce voyage sur une semaine (8jours/7nuits) vous prendrez la route pour l'aéroport (compter une heure de route) **ou alors...**



... **Ou alors** avez-vous plus de temps et nous vous proposerons de découvrir l'ouest, par exemple la ville de **San Cristobal**, de laquelle de nombreuses possibilités d'excursions existent...

- ... par exemple passer une journée à **San Andrés** et sa **longue plage de sable** de « Las Teresitas » (sable importé du Sahara - baignade agréable protégée par une digue de rocher).
- de la plage, la vue du village de **San Andrés** avec ses maisons multicolore est magnifique ! - peut-être serez vous tentés par l'un de ses petits restos de fruits de mer et poissons.... ?

Possibilité de séjourner également à ou près de la bourgade de **Güimar**, commune agricole, ses pyramides.... d'où plusieurs excursions, randonnées s'offrent à vous.



DEVIS-Prix indicatif du voyage *par personne* : **Chf 1400 à 1600.—**

— **Il est évident** que cette *estimation de prix, certes proche de la réalité, est informative, car tout dépend de la saison, du moment de réservation des vols jusqu'à l'émission des billets d'avion, et de la confirmation et choix des adresses de séjour... également du standing/situation de la 1^{ère} adresse de séjour au sud, et de la disponibilité du Parador la dernière nuit au Teide !*

- ❖ **Remarque** : dans ce cas-type : **voyage de 8 jours !**

TENERIFE



l'Eau Vive voyage

Bernard Rothenbuhler

Rue de la Gare 6
2520 La Neuveville
Tél. 032 751 80 80
eauvive@net2000.ch
www.leauvive.ch

Ce programme & devis de voyage comprend :

- Vol aller et retour, taxes comprises – 1 bagage en soute p/personne
- Location de voiture susmentionnée avec assurances all inclusive, rachat de franchise de casco complète incluse
- Programme 8 jours/7nuitées en chambre double et repas comme mentionné dans l'offre.

Prestations non comprises :

- Dépenses personnelles
- Vos repas et boissons non mentionnés dans le programme
- Assurance annulation/rapatriement - *au besoin nous consulter.*



En espérant que cette forme de voyage vous interpelle positivement, volontiers nous nous tenons à disposition pour votre projet personnalisé, et vous présentons, Chers amis voyageurs, nos cordiales salutations.

Avec mes compliments,

l'Eau Vive voyage

Rue de la Gare 6 / 2520 La Neuveville
Téléphone : 032 751 80 80

Mail : eauvive@ellomail.ch Web: www.leauvive.ch

Bernard Rothenbuhler

